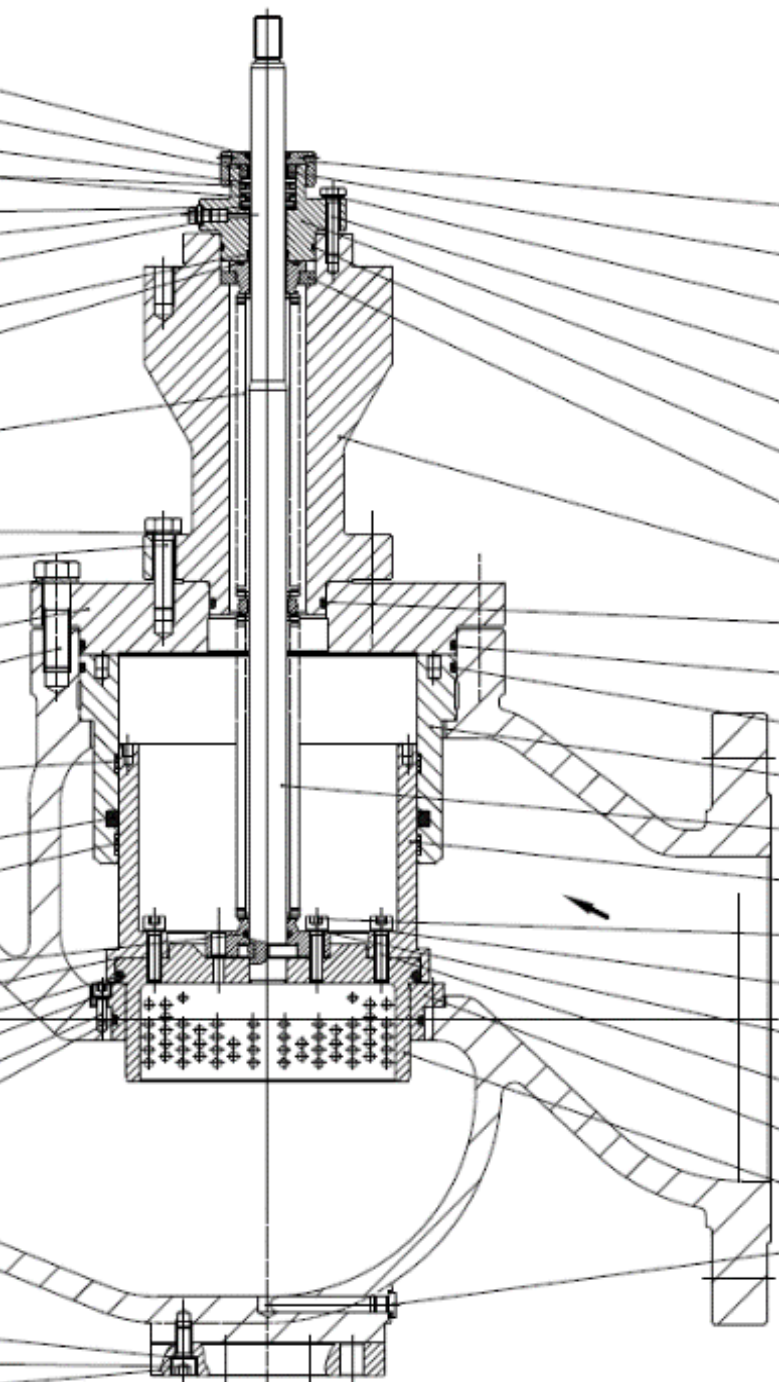


# Fuel Gas Control Valve with ESV Function

Gas Stellventil mit Schnellschlussfunktion

**PRUSS**

UNDER PRESSURE SINCE 1889.



**Application:**

Anwendung:

Gas-fired power plants

Gas-Kraftwerke

**Product:**

Produkt:

Control Valve with ESV Function

Regelventil mit Schnellschlussfunktion

**Design:**

Design:

**BR 300 Straight**

BR 300 Durchgangsventil

**Sizes:**

Nennweiten:

NPS 1" – 16"

DN 25 - 400

**Pressure class:**

Druckstufen:

ANSI class 150 - 1500

PN 16 -250

**Housing material:**

Gehäusematerial:

Austenitic Cast steel

Edelstahlguss

**Pipe connection:**

Rohranschluss:

Flanges

Flansche

**Valve plug type:**

Kegelform:

Perforated plug

Lochkegel

**Valve seat seal:**

Sitzdichtung:

Soft sealing

Weichdichtend

**Spindle seal:**

Spindleabdichtung:

Bellow Seal with additional safety gland packing

Metallbalg mit Stopfbuchspackung als zusätzliche Sicherheit

**Actuator type:**

Antriebstyp:

Hydraulic actuator, fail close

Hydraulisch, FederkraftschlieÙend

**Function:**

Funktion:

Fuel Feed to gas burner in gas turbine, fast closing in <0,25s  
If turbine trips, valve forms gas lock together with gas shut off valve

Brennstoffzufuhr zum Gasbrenner in der Gasturbine, schnellschließend in < 0,25s ;  
beim Abschalten der Turbine, bildet das Ventil zusammen mit dem Shut-off Ventil die Gassperre

**Highlights:**

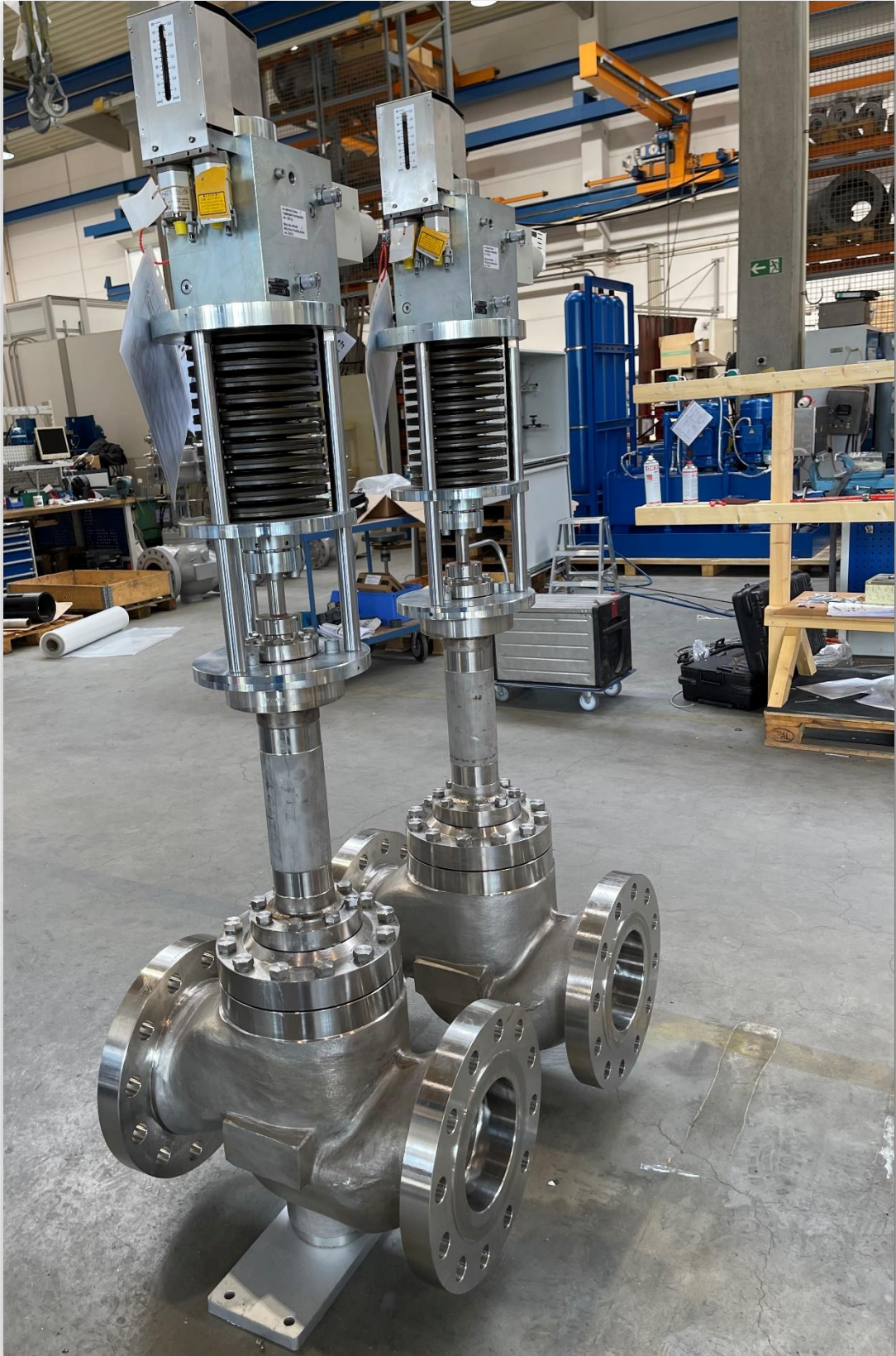
- Pressure Balanced plug  
Druckentlastete Innengarnitur
- leakage rate VI  
Leckageklasse VI
- Turndown ratio >1:250 achievable  
Stellverhältnis >1:250 erreichbar

# Fuel Gas Control Valve with ESV Function

Gas Stellventil mit Schnellschlussfunktion

**PRUSS**

UNDER PRESSURE SINCE 1889.



# Fuel Gas Control Valve with ESV Function

Gas Stellventil mit Schnellschlussfunktion

**PRUSS**

UNDER PRESSURE SINCE 1889.



# Fuel Gas Control Valve with ESV Function

Gas Stellventil mit Schnellschlussfunktion

**PRUSS**

UNDER PRESSURE SINCE 1889.



# Fuel Gas Control Valve with ESV Function

Gas Stellventil mit Schnellschlussfunktion

**PRUSS**

UNDER PRESSURE SINCE 1889.

