

Merkmale

- Entspricht TRD 421 (ISO 4126-1)
- Steuerung entspricht den „Richtlinien für die Bauteilprüfung von Sicherheitseinrichtungen gegen Drucküberschreitung, Sicherheitsventile 100“
- Mechanische Verriegelung lässt nur das Absperren einer Druckmessleitung zu
- Ausführung mit mechanischen- oder elektronischen Druckschaltern möglich
- Ausführung mit Sicherheitstemperaturbegrenzern für eine 2 von 3 Temperatureuslösung
- Ausführung mit Kugelhahn, oder Handrad (schwere Ausführung) für die Druckmessleitungen
- Einstellbare Auslösezeit für die Teilhubprüfung

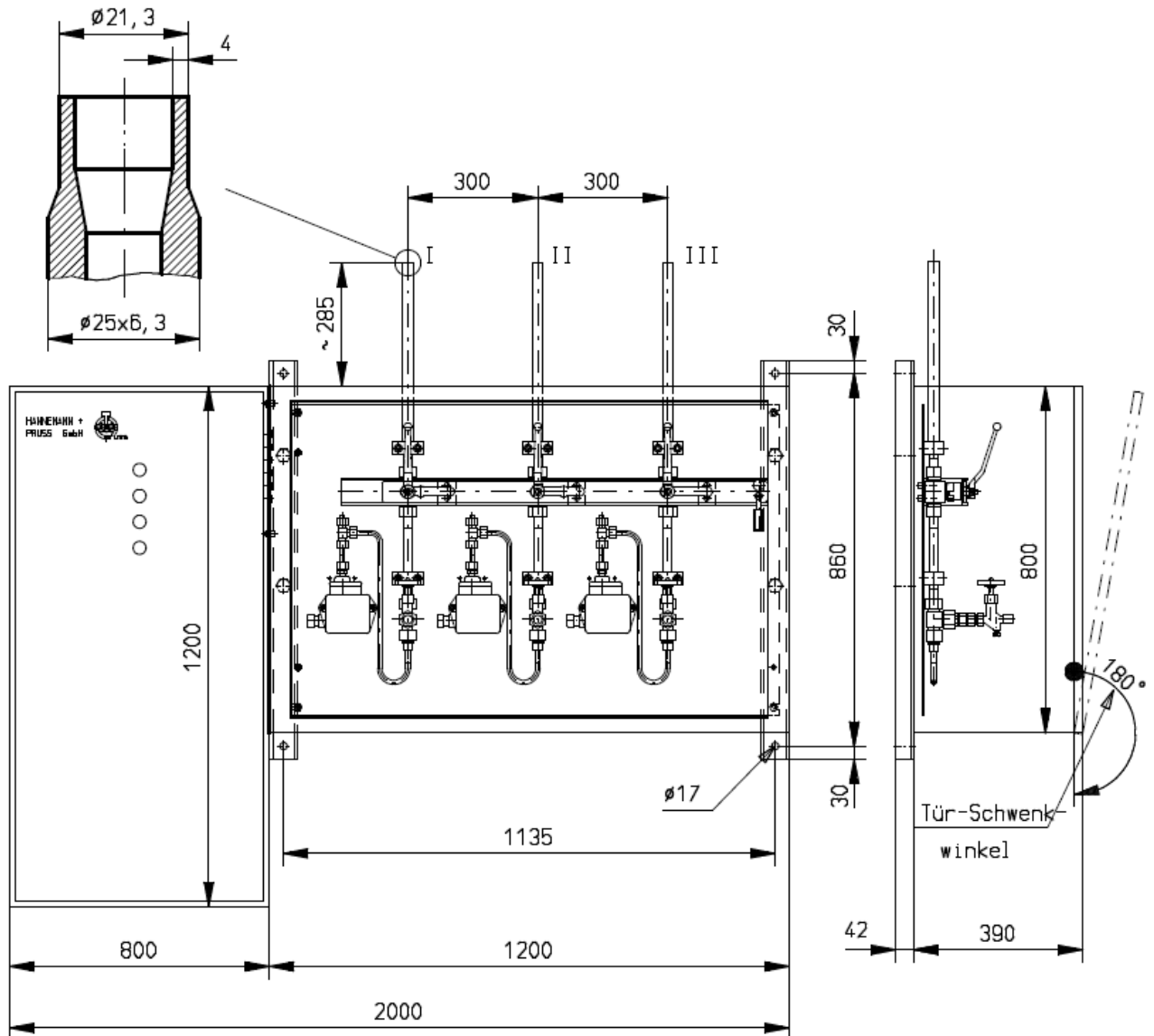
Technische Daten

Max. Umgebungstemperatur des DPS:	0 ... +60 °C
Max. Temperatur der Wasservorlage:	0 ... +60 °C
Max. Umgebungstemperatur der elektr. Steuerung:	Auftragspezifisch
Material:	Stahlblech (Lackiert), Edelstahl ausführung möglich
Lackierung:	Grau-Weiß (RAL 7035), Kundenwunsch möglich

Zubehör

- Systembeschreibung
- Sperrflüssigkeit Ontropeen ETF 100 (Bei elektrischen Druckschaltern Typ EDS1600)
- Hochdruckschlauch mit Minimes-Kupplung für Spindelpumpe
- Weiteres Zubehör auf Anfrage

Maßzeichnung (leichte Ausführung mit großem Steuerschrank)



Abmessungen

- Die Abmessungen des elektrischen Steuerschranks können je nach Ausführung variieren
- Die Tiefe des Geräteschranks ist bei schwerer Ausführung abweichend
- Es ist für ausreichend Platz unterhalb und vor dem Dampfprüfstock zu sorgen, Türschwenzwinkel beachten

Ausstattungen des Steuerschranks wahlweise möglich

- Auslösung für eine bis drei Sicherheitseinrichtung/en
- Schaltschrankheizung
- Schaltschrankbeleuchtung mit Steckdose
- 230 VAC / 24 VDC Netzteil

Dampfprüfstock für Hydraulik

DPS-HB-99/1

Bauteilkennzeichen: TÜV-SV.15-1037

Dampfprüfstock für Pneumatik

DPS-HB-00/1

Bauteilkennzeichen: TÜV-SV.15-1061