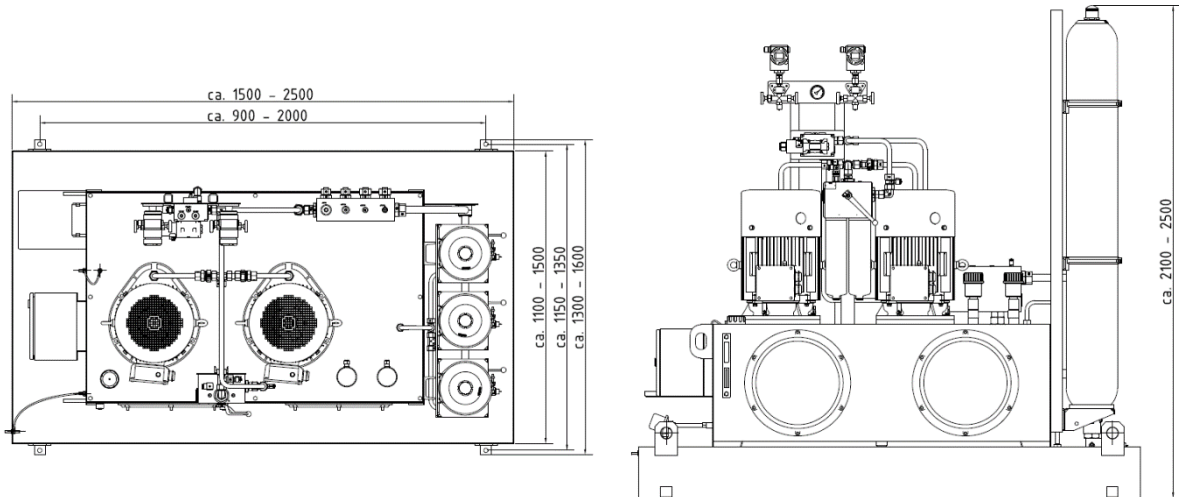


Merkmale

- Motorleistungen bis 18,5 kW
- Volumenströme bis 44,0 Liter / Minute
- Material: Aluminium, Stahl, Edelstahl
- Betrieb mit handelsüblichen HLP oder schwer entflammaren Druckmedien wie zum Beispiel Quintolubric 888 Fluiden möglich
- Umgebungstemperaturen von -20 °C bis +60 °C
- Mehrschicht Epoxid Lackierung in Blau (RAL 5017), weitere Farben auf Anfrage
- Speziallackierungen für den Einsatz in rauen Umgebungen möglich

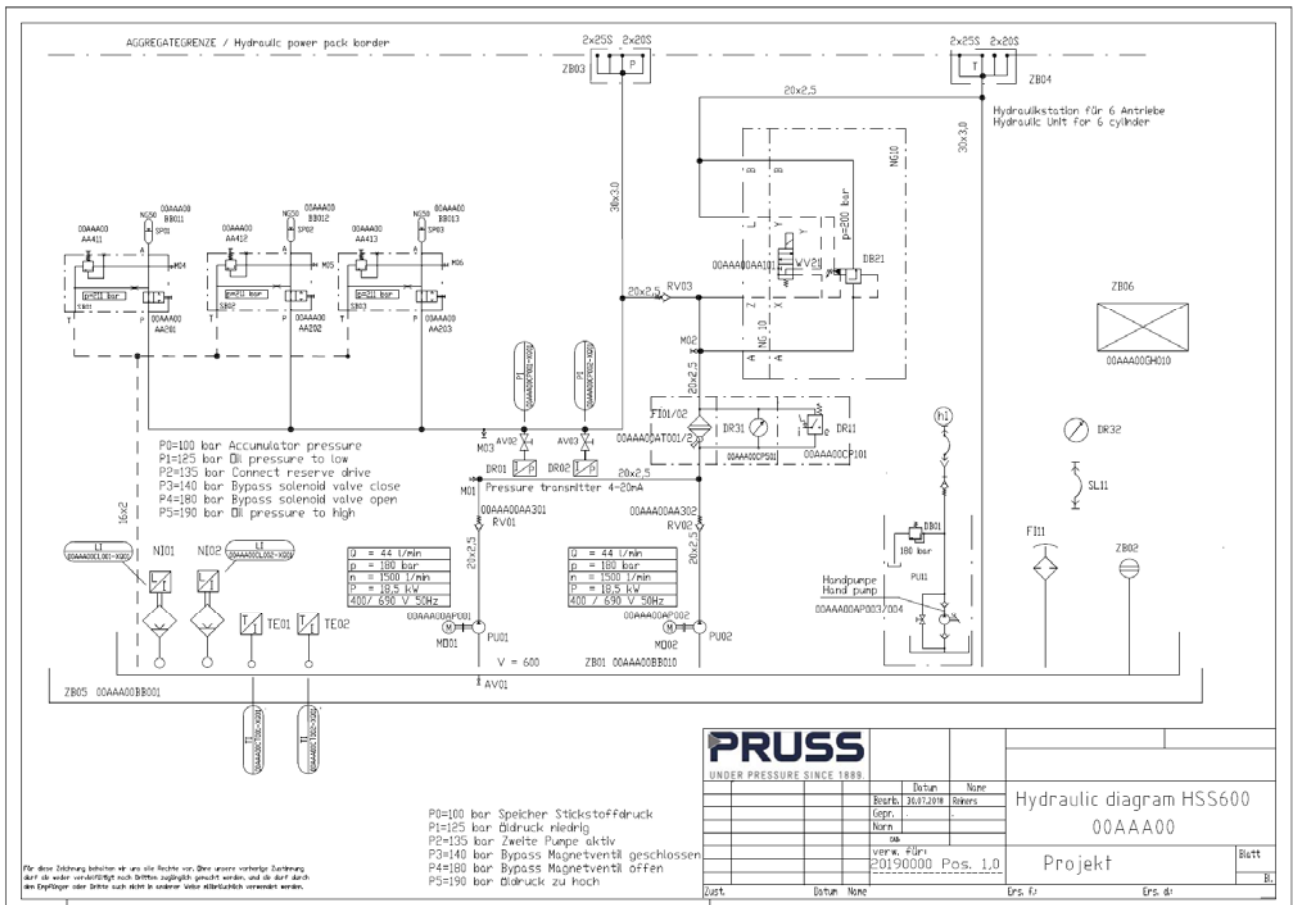
Maßzeichnung



Abmessungen

Die exakten Abmessungen werden erst in der Projektierung festgelegt und können je nach Ausführung variieren.

Hydraulikschaltplan



Beispielhafter Hydraulikschaltplan einer Druckölversorgung in redundanter Ausführung mit 3 Blasenspeichern und einem Speicher-Absperrblock pro Speicher.

Mögliche Optionen

Durch die Auswahl der richtigen Optionen kann die Hydraulikstation genau den Bedürfnissen und örtlichen Begebenheiten angepasst werden

- Öl-/Luft-Kühler
- Öl-/Wasser-Kühler
- Patronenheizung
- Ölauffangwanne mit Leckage Überwachung
- Redundante Ausführung des Magnetventiles für den drucklosen Umlauf
- Schallschutzhaube
- Instrumentierung von unterschiedlichen Herstellern, um Ausfallwahrscheinlichkeiten zu streuen

Typenschlüssel

| 01 | 02 | 03 |
|---|---|-----------|
| HSS | □□□ | □□,□/□□,□ |
| 01 | Hydraulikstation | HSS |
| 02 | Volumen in Liter | 100 |
| | | 160 |
| | | 250 |
| | | 400 |
| | | 600 |
| 03 | Motorleistung in kW / Volumenstrom in l/min für „HSS 100“ | 1,5/4,1 |
| | | 2,2/5,5 |
| | Motorleistung in kW / Volumenstrom in l/min für „HSS 160“ | 2,2/5,5 |
| | | 3,0/7,6 |
| | Motorleistung in kW / Volumenstrom in l/min für „HSS 250“ | 4,0/11,0 |
| | | 4,0/11,0 |
| | | 5,5/15,2 |
| | | 7,5/19,3 |
| | | 7,5/22,0 |
| | | 7,5/22,0 |
| | Motorleistung in kW / Volumenstrom in l/min für „HSS 400“ | 11,0/26,2 |
| | | 11,0/31,0 |
| Motorleistung in kW / Volumenstrom in l/min für „HSS 600“ | 18,5/44,0 | |